



Fundació Esclerosi Múltiple

Proposta de col·laboració

Juny 2021

fem FUNDACIÓ
ESCLEROSI
MÚLTIPLE

Proposta de col·laboració

Proposta de col·laboració "Mulla't per l'esclerosi múltiple"

Què és el Mulla't?



Participació

Des de fa 28 anys el Mulla't se celebra a piscines de tota Catalunya, i des del 2020 també en línia. Més de **110.000** persones es mullen cada any, gràcies a la col·laboració de més de **1.000** voluntaris/es.



Sensibilització i captació

El Mulla't té un doble objectiu: **sensibilitzar** a la població sobre l'EM i **captar fons** mitjançant la venda de marxandatge, els patrocinis i col·laboracions.



Repercussió mediàtica

405 aparicions als principals mitjans de comunicació de televisió, premsa, ràdio i internet, amb una valoració econòmica de més de **815.000€**.



És la principal campanya de la Fundació Esclerosi Múltiple i aconsegueix que un dia a l'any tothom pugui mostrar la solidaritat vers les persones amb EM amb un petit gest com és mullar-se a les piscines que participen en la campanya.

Com va ser el Mulla't 2020?

Mulla't presencial

En poblacions on la campanya estava més arrelada es va celebrar o bé a la piscina o bé en una altra ubicació allargant la temporalitat fins el 30 de setembre.

Van participar-hi 303 piscines presencialment.

Mulla't on-line

La web del Mulla't, incloïa botiga on-line i iniciatives de captació de fons impulsades per les piscines i per altres entitats o particulars.

Es podia participar comprant productes de marxandatge o bé fent un donatiu.

Com serà el Mulla't 2021?

1

Tornaran a conviure el Mulla't presencial amb el Mulla't online.

2

Realitzarem el Mulla't presencialment al màxim nombre de poblacions possibles.
Objectiu mínim 450 punts.

3

Ampliarem la cobertura de la campanya per arribar a nous usuaris mitjançant el Mulla't online.

Imatge Mulla't 2021



La il·lustradora Judit Canela ha realitzat la imatge del Mulla't 2021 que se celebrarà presencialment el dia 11 de juliol. El Mulla't en línia s'iniciarà el a principis de juny i es mantindrà fins a finals de setembre.



Com podeu col·laborar?

Landing

Crear un repte econòmic a aconseguir entre l'empresa i els seus treballadors i treballadores. Implica a l'equip i genera orgull de pertinença.

Jornada sensibilització

Complementar l'acció de la landing amb una xerrada d'una persona amb esclerosi múltiple.

Compra solidària

Adquisició de productes del Mulla't pels vostres treballadors i treballadores.

Tres opcions per mullar-vos i ajudar-nos a aturar l'impacte de l'esclerosi múltiple.

Proposta de col·laboració

Landing

Crear la vostra pròpia landing a la web del Mulla't, on creeu el vostre repte econòmic per ajudar-nos a aturar l'impacte de l'esclerosi múltiple.

Com podeu col·laborar?

Creació d'una landing personalitzada amb la vostra imatge i text personalitzat. En aquesta landing els treballadors i treballadores poden optar per fer donatius o bé comprar a la botiga online els articles del Mulla't.



El Col·legi de Metges de Barcelona es mulla.

Eris mullent per les 9.000 persones que tenen esclerosi múltiple a Catalunya.

Recaptat
0 €
2000 €

Queden 105 dies

Dona ara a aquesta campanya

FES UN DONATIU

O

COMPRA A LA BOTIGA SOLIDÀRIA



Sobre BOTIGA DEL MULLA'T

Gràcies a les teves donacions la vida de moltes persones amb esclerosi múltiple sonarà molt millor!

Sobre l'organització

A la Fundació Esclerosi Múltiple treballam des de fa 38 anys per aturar l'impacte de la malaltia en la vida de les persones amb esclerosi múltiple.

La meva història

Compartir



El "Mulla't per l'esclerosi múltiple" és la campanya anual més important de la Fundació Esclerosi Múltiple i permet millorar la qualitat de vida de les 9.000 persones que hi ha a Catalunya amb aquesta malaltia amb serveis d'atenció a les persones recent diagnosticades, neurorehabilitació, formació laboral i també recerca per alenir la progressió de la malaltia. La crisi del coronavirus ha convertit el "Mulla't" en més important que mai perquè en temps de coronavirus, no podem oblidar l'esclerosi múltiple.

Altres campanyes

-  **Cemcat**
986 € de 3000 €
-  **UNIEMTG**
66 € de 2000 €
-  **Mas Sabater**
0 € de 1000 €

Qué us demanem?

- Fer difusió del repte entre els vostres treballadors/es. La Fundació us pot facilitar:
 - Suport per crear el repte
 - Mail de comunicació del repte
 - Imatges per compartir a xarxes socials
- No hi ha cost per al COMB , però sí el compromís d'arribar a una recaptació mínima de 500€. Si amb les aportacions dels treballadors no s'aconsegueix aquest import, el col·legi assumeix la diferència.

Jornada de sensibilització

Xerrada online de sensibilització i motivació. Parlarem de l'actitud i les eines necessàries per a superar una situació d'incertesa. Com sobreposar-se i trobar il·lusió i motivació*

Jornada de Sensibilització + Landing



Ramón Arroyo

Diagnosticat d'esclerosi múltiple al 2004, va completar una Ironman al 2013.

Autor del llibre "Rendirse no es una opción", en el que es va inspirar la pel·lícula "100 metros"

Jornada sensibilització:
1.000€

Landing: sense cost

Proposta de col·laboració

Compra solidària

Col·laborar amb la compra de productes del Mulla't útils pels vostres treballadors i treballadores.

Proposta de col·laboració

Compra solidària

AMPOLLA MULLA'T

Un regal sostenible i pràctic.

Ampolla reutilitzable d'alumini.

Capacitat 500ml.

Preu: 8€/unitat



Compra solidària

MASCARETES MULLA'T O PERSONLITZADES AMB EL VOSTRE LOGO.

Garanteix la seguretat dels treballadors i treballadores amb la mascareta del Mulla't o bé personalitzades amb el vostre logo.

Segura: fabricada amb polièster, rentable, reutilitzable i higiènica està homologada. % d'eficàcia de filtració bacteriana. Amb 3 capes d'alta filtració i 29PA/cm2 de respirabilitat.

Avalada: seleccionada per la UPC després d'analitzar 14 models diferents.

De proximitat: fabricada a Barcelona.

Preu; 12€/unitat



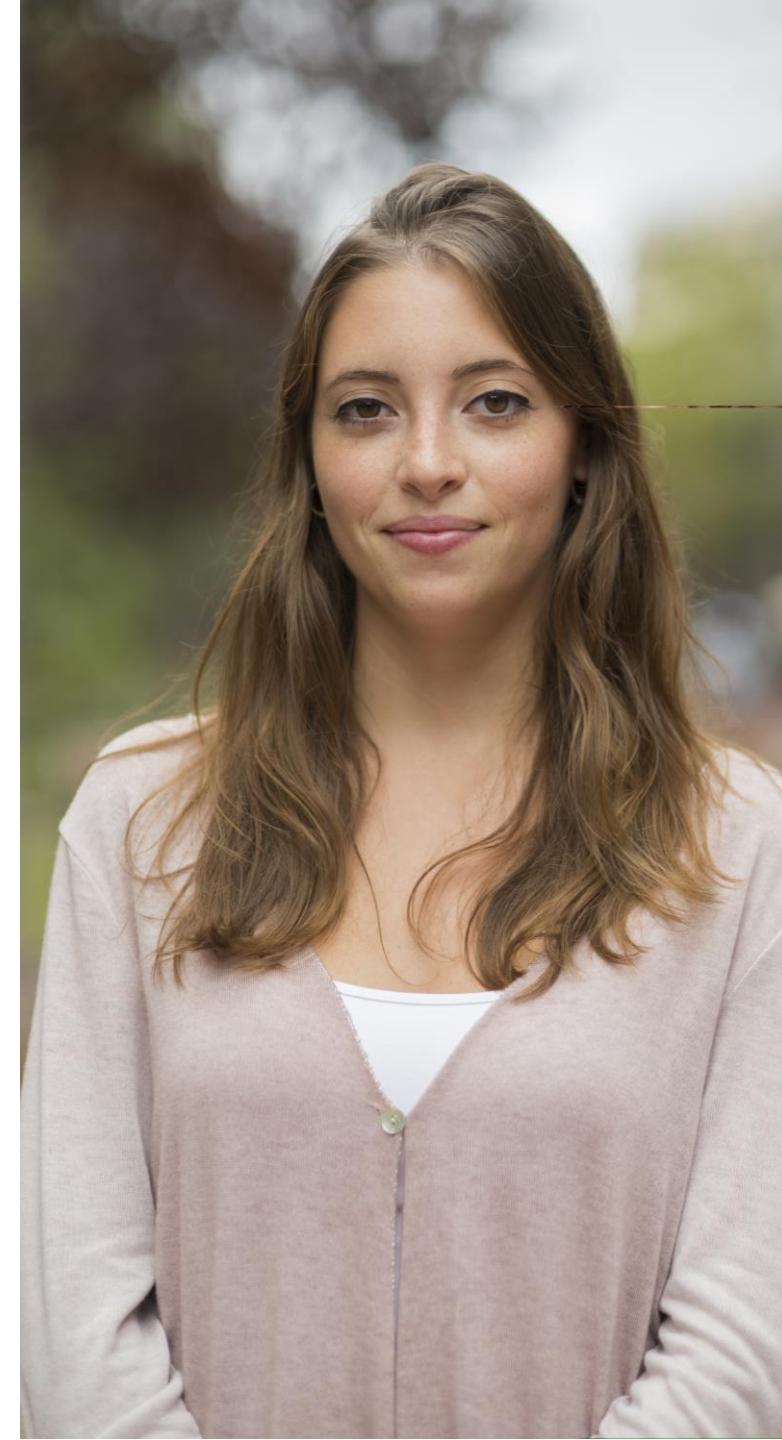
A què destinarem els recursos?



A les persones recent diagnosticades

Les persones recent diagnosticades acostumen a ser persones joves, d'entre 20 i 40 anys, i majoritàriament dones. Quan reben el diagnòstic reben també un impacte important i és freqüent que se sentin soles, desemparades i no saben com actuar. Des de la FEM tenim un programa per evitar aquesta situació.

- Perquè no se sentin soles i puguin rebre tota la informació en el moment del diagnòstic.
- Per oferir suport emocional per gestionar la incertesa de l'EM.
- Per oferir grups terapèutics i suport d'una comunitat de persones per compartir dubtes o experiències.



A què destinarem el recursos?

Les campanyes ens permeten donar cobertura als serveis de neurorehabilitació i pal·liar les conseqüències de la falta de mobilitat durant la pandèmia. I també fan possible que seguim garantint els fons per a la recerca, per continuar avançant en l'alentiment de la progressió de l'EM i millorar la qualitat de vida de les persones que tenen EM.



1.500 Beneficiaris directes



2.250 Beneficiaris indirectes



Proposta de col·laboració

Annex

Missió de la Fundació Esclerosi Múltiple

Aturar l'impacte de l'esclerosi múltiple en la vida de les persones afectades i el seu entorn.

Treballem per promoure el coneixement i la comprensió de l'EM per generar un canvi social en la seva percepció.

Serveis de la Fundació Esclerosi Múltiple

Acompanyament i Apoderament

Oferim serveis d'atenció al recent diagnostic, neurorehabilitació, intermediació laboral, assessorament legal, atenció domiciliària i atenció a les famílies. Des del centre especial de treball donem feina a més de 100 persones amb discapacitat.



Investigació

Donem suport a la recerca i impulsem la recerca en neurorehabilitació.

Aliança estratègica amb Cemcat, Centre d'Esclerosi Múltiple de Catalunya.



Informació

Plataforma web que recull informació sobre diferents aspectes de l'esclerosi múltiple, validada per professionals de la salut.



Sensibilització

Realitzem campanyes de sensibilització i captació de fons durant tot l'any per donar visibilitat a la realitat de les persones amb esclerosi múltiple.

Les tres campanyes principals són:

MOU-TE

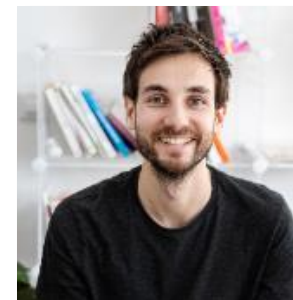


Esclerosi Múltiple i COVID-19

“

El confinament i la falta de mobilitat i exercici està sent molt i molt dura, els dolors musculars s'agreugen i dormir s'està convertint en missió impossible.

”



L'Àlex va ser diagnosticat d'esclerosi múltiple fa 13 anys, quan en tenia 15.

La nostra actuació davant la Covid-19

Durant el confinament teníem un doble objectiu:

1. **Minimitzar els riscos de salut i acompanyar** les persones amb EM durant el període de confinament, per això vam **digitalitzar els serveis** assistencials i el de formació i inserció laboral.
2. Seguir **garantint els fons per a la investigació**, per continuar avançant en l'alentiment de la progressió de l'EM i millorar la qualitat de vida. Ho vam fer **digitalitzant les campanyes**.

Digitalització de la FEM

Serveis assistencials

- Sessions neurorehabilitació grupals i individuals, on i offline
- Webinars per persones amb EM i familiars
- Instagram live (fisioteràpia, mindfulness, meditació...)
- Sessions amb la psicòloga via telèfon, zoom.
- Grups de suport via zoom.

Formació i inserció laboral

- Cursos i tallers online per formar a les persones que estan cercant feina.
- Contractació nous treballadors a través del teletreball
- Jornades de sensibilització online per a empreses i els seus treballadorxs.
- Voluntariat corporatiu formatiu online

Campanyes de captació de fons

- Primer Mulla't híbrid. Digitalització d'una campanya, fins l'any 2020, 100% offline.
- La campanya "Una poma per la vida" es va fer 100% online.

fem FUNDACIÓ
ESCLEROSI
MÚLTIPLE

Gràcies!

FUNDACIÓ ESCLEROSI MÚLTIPLE

Tamarit 104

08015 Barcelona

T 627 659 986

mjdiaz@fem.es

www.fem.es

